



Ungleiches Pentagon. Der nordöstlich geknickte Grundriss folgt der Gewässerschutzlinie sowie dem bestehenden Pool und umgeht so einen spitzen Winkel.

Pentagone aux formes disparates. Avec une légère brisure du côté nord-est pour éviter un angle aigu, le plan de sol suit la ligne de protection des eaux et celle de la piscine existante.



# A07 HURDNERWÄLDLI, PFÄFFIKON (SZ)

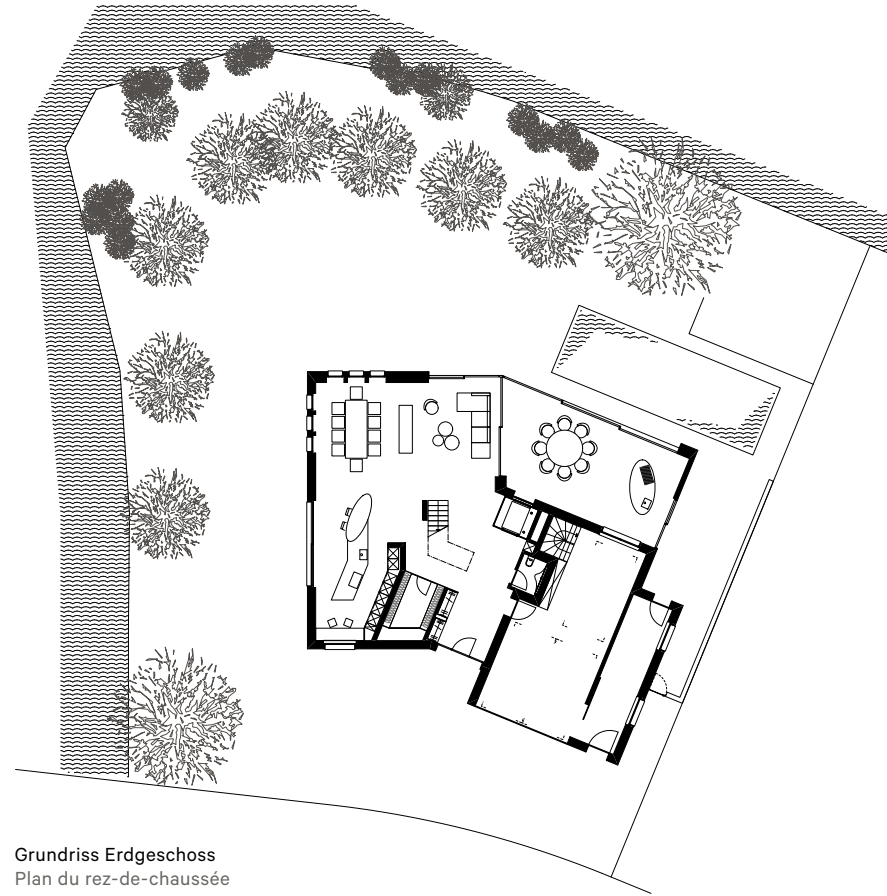
Der sensitive Bereich direkt am Wasser erfordert den sorgfältigen Umgang mit der Umgebung. So übernimmt das Gebäude die Formensprache und Farbgebung der Nachbarschaft, um dennoch einzigartig an diesem exklusiven Platz zu stehen. Die Elemente Erde, Wasser, Luft und Feuer stehen in einer immersiven Symbiose zueinander. So lebt es sich in diesem Haus nicht nach Etagen, sondern in geschossübergreifender Dreidimensionalität mit Deckenhöhen von bis über fünf Metern. Die Räume sind geprägt von Durchblicken in andere Wohnbereiche. Das zur Seeseite ausgerichtete Gebäude transportiert durch die rahmenlosen Fenster und Oblichter viel Tageslicht in das Haus. Die mehrgeschossige Cheminéeanlage zieht sich als massiver Monolith durch das Gebäude und bietet durch das Feuer hindurch Blicke auf den Pool und das Wasser. Die Böden im Erdgeschoss sind aus Natursteinplatten, die sich an der Fassade wiederholen. Damit ergibt sich eine Verschmelzung von Innen und Aussen sowie aller Elemente.

[www.baudokumentation.ch/20-A07](http://www.baudokumentation.ch/20-A07)

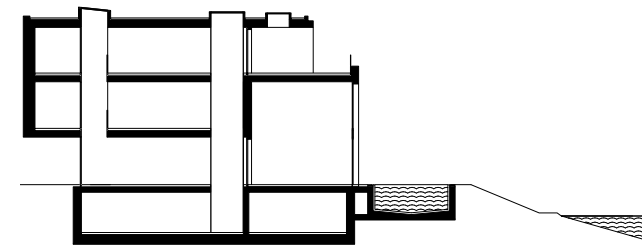
La zone sensible au bord de l'eau exige une démarche réfléchie et respectueuse de l'environnement. Ainsi, le bâtiment adopte le langage formel et le jeu de couleurs des environs tout en s'inscrivant de manière imposante dans ce lieu exclusif. Les quatre éléments, la terre, l'eau, l'air et le feu, sont en étroite symbiose immersive les uns avec les autres. La vie dans cette maison n'est pas déterminée par les étages: avec ses plafonds d'une hauteur allant jusqu'à cinq mètres, il s'agit plutôt d'un programme tridimensionnel. Les pièces se caractérisent par des vues traversantes vers d'autres espaces de vie. Le bâtiment s'oriente vers le lac, si bien que la maison bénéficie de larges apports en lumière naturelle grâce aux fenêtres sans cadre et aux lanterneaux. La cheminée à plusieurs étages traverse le bâtiment comme un monolithe massif et offre, à travers les flammes, une vue sur la piscine et l'eau. Les sols du rez-de-chaussée sont revêtus de pierres naturelles, qui se retrouvent également au niveau de la façade. Un parquet de couleur chaude crée une belle ambiance dans les divers espaces. Ce projet est une véritable fusion de tous les éléments, une fusion de l'intérieur et de l'extérieur.

[www.batidoc.ch/20-A07](http://www.batidoc.ch/20-A07)

Bezugsfertigstellung | Première mise en service: 2019  
Grundstücksfläche | Surface du terrain: 1385 m<sup>2</sup>  
Geschossfläche | Surface de plancher: 916 m<sup>2</sup>  
Nutzfläche | Surface utile: 506 m<sup>2</sup>  
Gebäudevolumen | Volume bâti: 3011 m<sup>3</sup>



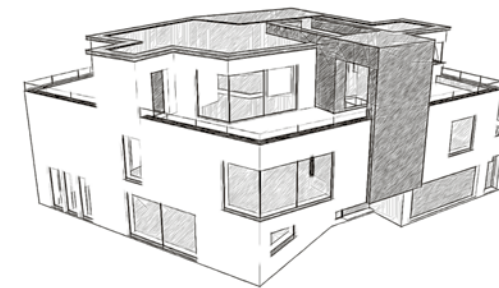
Grundriss Erdgeschoss  
Plan du rez-de-chaussée



Schnitt  
Coupe



Grundriss Obergeschoss  
Plan d'étage supérieur



Perspektive  
Perspective

## «SOREG-glide» das rahmenlose Schiebefenster

Mit einem 16 Millimeter schmalen Mittelprofil aus Vollcarbon unterstreicht die Soreg AG ihren Schweizer Erfindergeist und ermöglicht lichtdurchflutete Räume mit fließenden Übergängen von innen nach aussen. Die verbauten GFK- und CFK-Profile überzeugen durch ihre thermische Isolierfähigkeit, hohe Festigkeit bei gleichzeitig niedrigem Gewicht und ihre Langlebigkeit. Die einzigartige Senk-Hubschwelle bietet zudem eine absolute Schwellenlosigkeit, sodass sich Funktion und Design gleichermaßen auf höchstem Niveau treffen.

## «SOREG-glide», le système de fenêtres coulissantes sans cadre

Avec un profil central de seulement 16 mm en fibre de carbone, Soreg AG souligne son esprit inventif suisse. Les profilés en PRV et CFRP convainquent par leur grande capacité d'isolation thermique, leur excellente résistance, un faible poids et une longue durée de vie sans nécessité d'entretien. Un profilé spécial recouvre automatiquement le rail sur toute la partie ouverte du coulissant et garantit une accessibilité maximale. Un produit qui assure fonctionnalité et design au plus haut niveau.



Soreg AG

Das rahmenlose Fenster **SOREG-glide** SWISS MADE