

A14 WOHNHAUS IM PARK, SCHWYZ (SZ)

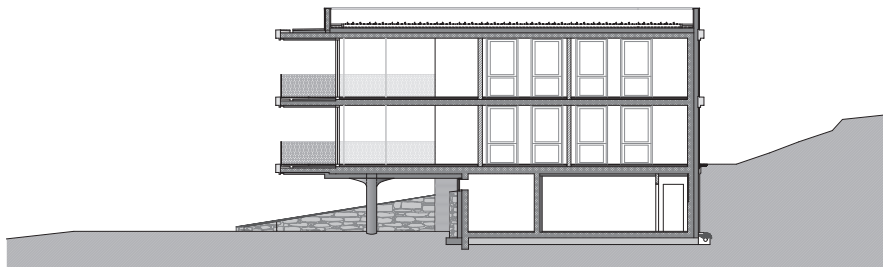


Parkvilla und Auskragungen: Das Wohnhaus im Park mit vier Eigentumswohnungen nimmt auf den Typus einer Parkvilla Bezug.
Villa dans un parc et encorbellements: la maison d'habitation dans le parc avec quatre appartements en copropriété se réfère au type «villa dans un parc».

Architektur — architecture:
Germann & Achermann AG, dipl. Architekten BSA, Altdorf







Schnitt
Coupe

Das Wohnhaus im Park mit insgesamt vier Eigentumswohnungen referenziert den Typus einer Parkvilla und will in seiner attraktiven Umgebung einen zeitgemässen Akzent zum Thema setzen. Das ganze Gebäude inklusive der Parzelle entsprechen einem gehobenen Standard. Das Gebäude besteht aus einem zentralen, gegen Süden hin offenen Treppenhaus und zwei seitlich angeordneten Baukörpern. Obwohl sie sich ähnlich sind, unterscheiden sie sich leicht in ihrer Grösse und Erscheinung. Der nördliche Körper schwebt weit ausladend über der, schon vorher bestehenden, aber neu gebauten Natursteinmauer. Der südliche Körper steht im Gegensatz dazu fest auf dem Boden. Diese Ambivalenz zwischen Gleichartigem und dennoch Verschiedenem erzeugt eine volumetrische Spannung, die das architektonische Grundkonzept des Gebäudes ausmacht. Die Fassade gegen Süden, also zum Park, wurde mit sehr grossen Öffnungen gestaltet, welche die räumliche Verschmelzung zwischen Wohnräumen und dem Park betonen.

Germann & Achermann AG, dipl. Architekten BSA
Marktgasse 4, 6460 Altdorf
www.gerach.ch

Bezugsfertigstellung: 2014
Grundstücksfläche: 2323 m²
Geschossfläche: 1547 m²
Nutzfläche: 1043 m²
Gebäudevolumen: 4314 m³
Gebäudekosten (BKP 2): 4.3 Mio. CHF

Avec ses quatre appartements en copropriété, la maison d'habitation du parc présente les références types d'une villa cosue et entend donner au genre un accent contemporain dans l'environnement séduisant qui est le sien. Le bâtiment tout entier et le terrain y compris correspondent à un standard élevé. Le bâtiment se compose d'une cage d'escaliers centrale orientée au sud et de deux corps de bâtiment disposés de part et d'autre. Bien que très similaires, ils se distinguent légèrement par leurs dimensions et leur apparence. Celui au nord semble en suspension et déborde largement le mur en pierre naturelle qui existait auparavant mais qui a été reconstruit à neuf. L'aile sud en revanche est fermement ancrée au sol. L'ambivalence entre le semblable et néanmoins différent produit une tension volumétrique qui définit le concept architectural fondamental du bâtiment. La façade au sud, et donnant donc sur le parc, a été conçue avec de très grandes ouvertures qui accentuent la fusion spatiale entre parc et espaces habitables.

Germann & Achermann AG, dipl. Architekten BSA
Marktgasse 4, 6460 Altdorf
www.gerach.ch

Première mise en service: 2014
Surface du terrain: 2323 m²
Surface de plancher: 1547 m²
Surface utile: 1043 m²
Volume bâti: 4314 m³
Coûts de construction (CFC 2): 4.3 mio. CHF

Nie war Technik so elegant

Soreg-glide ist ein Minergie-P zertifiziertes rahmenloses Schiebefenstersystem, bei dem der Rahmen bündig in Wand, Decke und Boden eingelassen wird. Das System überzeugt mit aussergewöhnlichem Aussehen, ausgezeichneten bauphysikalischen Eigenschaften und maximalem Bedienkomfort. Mit den filigranen und schwellenlosen Schiebefenstern sind gläserne Fronten bis 4 m Höhe möglich. Das eingesetzte GFK-Profil garantiert beste Wärmedämmwerte, überzeugt durch seine hohe Festigkeit bei niedrigem Gewicht und lange Haltbarkeit. Im Vergleich zu Aluminium ist die thermische Ausdehnung deutlich geringer. Mit einem Rahmenisolationswert U_f von bis zu 0.9 W/m²K und einem U_w -Wert von bis zu 0.8 W/m²K setzt Soreg-glide ein Zeichen im rahmenlosen Fenstermarkt.

SOREG®-glide, Alu-System AG
www.soreg.ch

Jamais technique ne fut si élégante

Soreg-glide est un système de fenêtres coulissantes sans cadre certifié Minergie P. Avec ce système, le cadre s'intègre de façon invisible dans les murs, le sol et le plafond. Le système se démarque par son apparence hors du commun, par l'excellence de ses propriétés relevant de la physique du bâtiment et par un confort maximal d'utilisation. Grâce à la légèreté de ces fenêtres coulissantes dépourvues de seuil, il est possible d'avoir des baies vitrées allant jusqu'à 4 m de hauteur. En plastique renforcé en fibres de verre, le profil utilisé garantit des valeurs U exceptionnelles, tout en se démarquant par sa grande résistance, pour un poids modéré et une longue durabilité. Comparé à l'aluminium, la dilatation thermique est nettement inférieure. Avec une valeur d'isolation du cadre de U_f jusqu'à 0.9 W/m²K et une valeur U_w jusqu'à 0.8 W/m²K, Soreg-glide repousse les limites sur le marché des fenêtres sans cadre.

SOREG®-glide, Alu System AG
www.soreg.ch

